

2023年度 新入生のための
聖隷クリストファー大学
聖隷クリストファー大学介護福祉専門学校
学生専用下宿ガイド



目 次

下宿周辺マップ

I. 聖隷クリストファー大学・聖隷クリストファー大学介護福祉 専門学校学生専用の下宿について	1
II. 下宿一覧	3

女子学生専用

◎設備等共同利用タイプ

1. 樽井荘 <small>たる い そう</small>	4
-------------------------------------	---

◎ワンルームタイプ（アイウエオ順）

1. 船越荘 <small>ふな こし そう</small>	5
2. 宮野荘 <small>みや の そう</small>	6

I. 聖隷クリストファー大学・聖隷クリストファー大学介護福祉専門学校学生専用の下宿について

この冊子は、キャンパス周辺にあり、聖隷クリストファー大学及び聖隷クリストファー大学介護福祉専門学校の学生のみが入居している下宿を紹介するものです。

1. 特徴

①聖隷クリストファー大学及び聖隷クリストファー大学介護福祉専門学校の学生のみが入居しています。

②異性の入室はお断りしています。

家族以外の異性の入室はお断りしています。

③家主が同じ敷地内に住んでいます。

病気の時や困った時は、私たち家主が相談に応じますので、遠慮せずに声をかけてください。

④経済的に安価です。

築後の経過年数、木造、施設・設備を共有する等の理由もあり、周辺地域の相場に比べて家賃が安価に設定されています。また大学・専門学校が直接紹介するため、仲介手数料がかかりません。

⑤契約期間は1年単位（4月～翌年3月）を原則としています。

入居者を“聖隷クリストファー大学及び聖隷クリストファー大学介護福祉専門学校学生のみ”と限定しており、年度途中で退室されるとほとんどの場合、次の年度まで空室となるため、多くの下宿の契約期間は1年単位（4月～翌年3月）となっています。

⑥生活全般に関して守るべきマナーやルールがあります。

共同設備の利用方法・時間を守ること、大きな音を出さないこと、深夜に騒がないことなど、お互いに気持ちよく生活するために最低限必要なマナーやルールがあります。

また、ワンルームタイプといえども、建物の構造上、隣室等からの音漏れが発生する下宿があります。学生同士、お互いに心配りと節度のある生活態度が求められます。

2. 種類

設備等共同利用タイプとワンルームタイプがあります。

◎設備等共同利用タイプ

部屋は個室ですが、風呂のみを入居者が共同で利用する下宿です（風呂は1名ずつ交替で利用します）。

◎ワンルームタイプ

各部屋に居室、台所、トイレ、浴室がある下宿です。

3. 契約にあたっての留意事項

①特徴を確認してください。

一般のアパートと比較すると、幾つの特徴があります。確認の上で契約してください。

②物件を見てから決定してください。

下宿により、また同一下宿でも部屋により、居住条件は様々です。必ずご自分の目で確認し、納得した上で、決定してください。時間が許せば昼間と夜と両方ご覧になることをお勧めします。

③契約書の内容を十分確認してください。

④入居可能日を確認してください。

⑤借家人賠償責任保険について

不動産業者を通して契約した場合は、借家人賠償責任保険に加入することが多くなってきましたが、ここでご紹介する下宿は、借家人賠償責任保険に加入することは少ないようです。借家人賠償責任保険がなくご心配な場合は、2月中旬に大学から送付される「入学ガイド」と併せてご案内する「学研災付帯学生生活総合保険（任意加入）」への加入をご検討ください。

※インターネット用電話回線について

契約前に必ず内容について家主に確認してください。

4. トラブルがおこった時は

万が一何らかのトラブルが生じた場合は、学生サービスセンター（053-436-1125）に相談してください。

5. 下宿に関するアンケート調査

下宿の状況を把握することや次年度以降の入学生に下宿を紹介するにあたり、住んでいる学生さんや保証人の方へ、大学・専門学校からアンケート調査が依頼されることがあります。アンケート結果のまとめは、家主に公表され（個人情報伝わることはありません）、下宿環境の改善に活用されます。

※下宿毎のページ〈間取り図〉部屋の広さについて

“○帖”と畳数を基本に表記していますが、下宿によって畳の大きさに多少違いがあることから、学生サービスセンターが簡易計測して算出した㎡を併記しています。

1. 壁・ドアで仕切られている毎に広さを表記しています。
2. 居住部分の一角に流し台や入口の掃きだしがある場合は、その部分を含んだ広さです。
3. 風呂・トイレ・収納・ベランダ部分の広さは含みません。

6. 参考

大学からの距離で探す

距離	下宿名
0.5～1.0km	船越荘<P.5> 宮野荘<P.6>
1.0～1.5km	樽井荘<P.4>

家賃で探す

金額	下宿名
2～2.5万円未満	樽井荘<P.4>
2.5～3万円未満	宮野荘<P.6>
4万円以上	船越荘<P.5>

※家賃の設定が複数ある場合は、一番高い金額を基準に掲載しています。

Ⅱ. 下宿一覧

【女子学生専用】◎設備等共同利用タイプ

名称	募集部屋数 ／総部屋数	家主名	下宿住所	構造 築後年数	ページ
たるいそう 樽井荘	5／全8	樽井 博 TEL053-439-4000 /090-2136-9685 〒433-8108 静岡県浜松市北区根洗町441-9	〒433-8108 静岡県浜松市北区 根洗町441-5	鉄骨造2階 34年	4

【女子学生専用】◎ワンルームタイプ

名称	募集部屋数 ／総部屋数	家主名	下宿住所	構造 築後年数	ページ
ふなこしそう 船越荘	4／全8	船越久美子 携帯 090-7302-8216 〒431-1304 静岡県浜松市北区細江町中川7172-2130	〒431-1304 静岡県浜松市北区細江町 中川7172-912	鉄骨造2階 16年	5
みやのそう 宮野荘	5／全15	宮野とき子 TEL053-523-0741 〒431-1304 静岡県浜松市北区細江町中川7172-995	〒431-1304 静岡県浜松市北区細江町 中川7172-2283	鉄骨造4階 30年	6

た る い そ う
樽井 荘

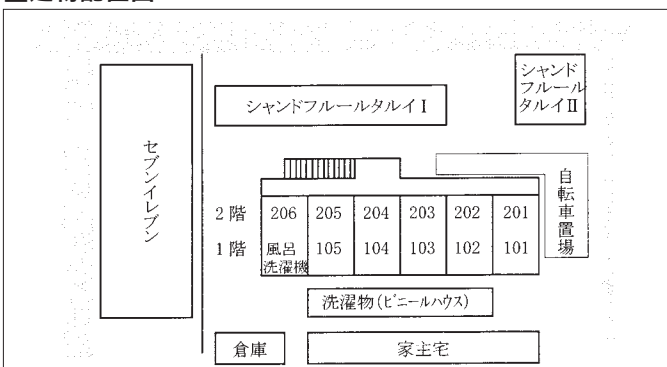
募集部屋数 5部屋



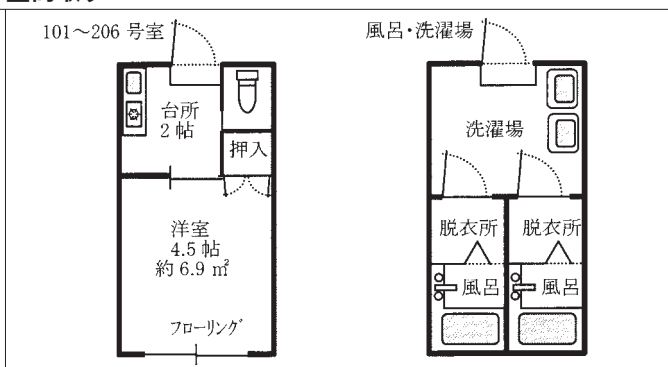
家主氏名	樽井 博	
所在地	〒433-8108 静岡県浜松市北区根洗町441-5	
連絡先	053-439-4000 携帯：090-2136-9685	
大学までの距離	約1km(自転車約7分)	
最寄りのバス停	遠州鉄道バス 根洗(徒歩約1分)	
建 物	鉄骨造2階 築34年	
経 費	家 賃：20,000円/月	共益費：各月使用量の人数割 ※1
	敷 金：なし	礼 金：なし
諸 経 費	電気：メーター払い 浄化槽清掃代：年1回人数割	
室内の主な設備等	流し台	
	電磁調理器：1口タイプ	
	照明器具	
	カーテンレール	
	エアコン	
	水洗トイレ	
	コンセント：2口×5ヶ所	
	電気容量：20A	
	フレッツ光対応	

共同使用設備	駐輪場 ※2	風呂・シャワー(個室)
	洗濯機：2台(全自動)	洗濯物・布団干し場
	乾燥機	
その他設備等	電話・冷蔵庫 持込可	
契約期間等	1年間 《継続》更新時に敷金・礼金不要 《途中解約》年度末分までの部屋代徴収	
行事等	顔合わせ会	
備 考	※1 目安として電灯共有分300円、水道代隔月600~700円、ガス代1,800円、浄化槽管理費隔月550円 ※2 隣接アパートと共有で30台(駐輪場)	

■建物配置図



■間取り



■家主さんからの一言

ご入学おめでとうございます。
私共も、同じ敷地内に住んでおりますし、又、同じ敷地内に、同じクリスチャーの学生さんが住んでいるアパートもあり、たまには面倒な事でもご遠慮なくお申し付け下さって、安心してお住まい下さい。お待ちしております。

■入居している学生からの一言

- ・遊びに、勉強に、バイトに、充実した一人暮らしを始めたいならここです！
- ・お風呂は共同ですが、1人1人好きな時間に入れます。面倒になりがちな下水の掃除やゴミの処理は大家さんがしてくださるので助かります。
- ・大家さんがとっても親切で、いつでも相談ののってくれます。
- ・春と夏のBBQでは先輩や同期との出会いがあります。

ふな こし そう
船越荘

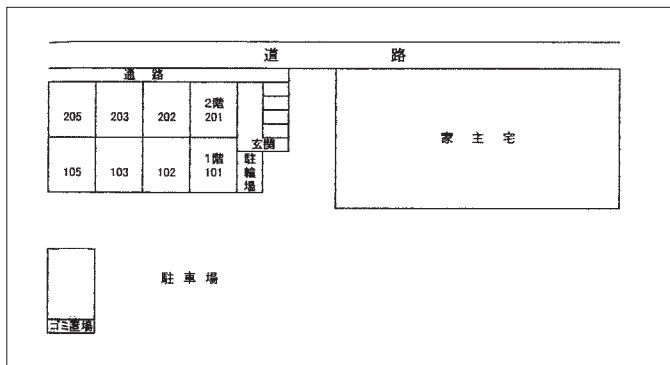
募集部屋数 4 部屋

家主氏名	船越 久美子	
所在地	〒431-1304 静岡県浜松市北区細江町中川7172-912	
連絡先	携帯：090-7302-8216	
大学までの距離	約0.4km（徒歩約5分）	
最寄りのバス停	遠州鉄道バス 聖隷三方原病院（徒歩約1分）	
建 物	鉄骨造2階 築16年	
経 費	家 賃：40,000円/月	共益費：3,000円/月※1
	敷 金：なし	礼 金：なし
諸 経 費	電気、ガス、水道：メーター払い	
室内の主な設備等	流し台	フレッツ光対応
	照明器具	
	カーテンレール	
	エアコン	
	電話：設置可	
	風呂・シャワー	
	水洗トイレ・暖房便座	
	下駄箱	
	クローゼット	
	コンセント：部屋2口×3ヶ所 台所2口×4ヶ所	
電気容量：30A		

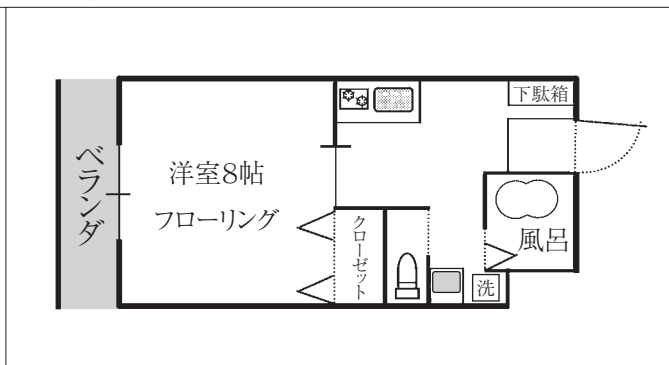


共同使用設備	駐車場：8台（2,000円/月）	
	駐輪場：8台分	
その他設備等	TVアンテナ（共同）	洗髪タイプ洗面台
	インターフォン：集合玄関 TVモニター付 各部屋 チャイム	ドアロック：集合玄関 オートロックシリンダー錠 各部屋 デジタルロック式
契約期間等	1年間	
	《途中解約》 年度末分までの部屋代徴収 《契約時》 ハウスクリーニング代として 40,000円	
行事等	新入生歓迎会	
備 考	※1 共益費内訳：浄化槽管理、清掃、防犯常夜灯、ゴミ処理 自治会費（1,500円/年）家主負担	

■建物配置図



■間取り



■家主さんからの一言

ご入学おめでとうございます。親元を離れ、一人で生活するのはなかなか大変なものです。私共は親代わりとして手助けができればと思います、病気の際は病院への送迎や食事の支度をさせてもらっています。他にも困った事があれば気軽に相談してください。
これから社会に貢献する職業に就く皆さんにとって、少しでも手助けができればと思っています。

■入居している学生からの一言

- ・ 大家さんは体調を崩した時に心配してくれて、病院に連れて行ってくれたり、食事を作ってくれました。
- ・ 新歓では先輩とも友達になれ、いろんなお話が聞けて楽しかったです。また、近況とか実習のこととかテストのこととか、すぐ相談できるので心強いです。
- ・ 学校が近いので通学が楽です。

みやのそう
宮野荘

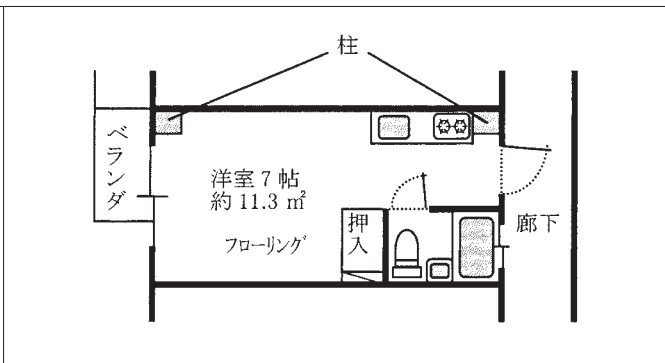
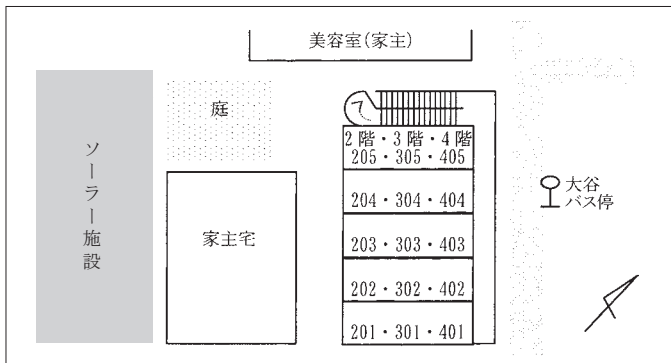
募集部屋数 5 部屋



家主氏名	宮野とき子		共同使用設備	駐車場：5台分(2,000円/月)
所在地	〒431-1304 静岡県浜松市北区細江町中川7172-2283			駐輪場：15台分
連絡先	053-523-0741		諸経費	洗濯機：3台
大学までの距離	約0.6km(徒歩約7分)			その他設備等
最寄りのバス停	遠州鉄道バス 大谷(徒歩約1分)		契約期間等	1年間 《途中解約》 年度末分までの部屋代徴収 《契約時》 ハウスクリーニング代として 35,000円
建物	鉄骨造4階 築30年			行事等
経費	家賃：27,000円/月	共益費：3,000円/月※1	備考	
	敷金なし 礼金なし			
室内の主な設備等	流し台	電気容量：30A		
	ガスコンロ：2口タイプ	フレッツ光対応		
	照明器具	室内物干し		
	カーテンレール			
	エアコン			
	電話：設置可			
	風呂・シャワー			
	水洗トイレ			
	シューズラック			
	洗濯物・布団干し場(外)			
コンセント：2口×4ヶ所				

■建物配置図

■間取り



■家主さんからの一言

聖隷三方原病院の入口(県道沿)に位置し、大学にも近く、バス停もすぐ前にあり、とても交通の便の良い所です。部屋は全室南向きで日当たりがよく快適です。

私共の住居は同敷地内にあり、充実した学生生活が送れるよう、お手伝いしたいと心掛けています。

防犯・防火・ゴミ処理等の管理とともに特に健康面で体調の悪い時は力になりたいと思っています。また宅急便のお預かり、発送も承っています。当下宿へのご入居をお待ちいたしております。

■入居している学生からの一言

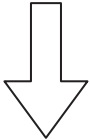
- ・大家さんがとても良く面倒をみてくださいます。身体面や悩みまで気にかけてくださり、いつも励ましていただいています。
- ・学校から近い点が良いと思います。また、聖隷クリストファー大学の女子学生だけというのも安心だし、友達が近くにいるのがいいです。
- ・ゴミ出しが交代制というのも毎回自分で出さなくて良いのでラクです。(不燃物は大家さんが処理してくれるのも◎)
- ・バス停が近いので便利です。

学生専用下宿に入居するまで ……

一般の不動産屋さんと違い、その地域に住んでいる私たち家主がご案内します。ご不安なことがありましたら、どのようなことでも直接お聞きください。

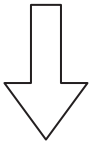
その1

ホームページを見て、興味のある物件があれば、すぐに私たち家主に直接お電話ください。
連絡先は、各物件のページの「連絡先欄」及び3ページに記載してあります。



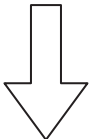
その2

物件をご案内させていただき日時を決めます。
※1日で複数の物件を見る場合は、そのことを教えてください。



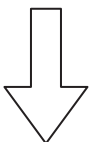
その3 物件見学

皆さんが希望する物件を直接ご案内させていただきます。
(入居中のため、室内内覧ができない場合もありますのでご了承ください。)



その4 入居申し込み

物件(家主)によって異なりますので、直接お問い合わせください。



その5 契約

契約書の内容を確認し、入居までのスケジュールについて相談してください。

いつから入居できるか、引越はいつするか。

家賃の支払方法(口座振替、現金)

翌年の3月までの1年間契約が原則です。中途解約については年度末までの費用が発生します。ご了承ください。

発行
専用下宿家主の会

連絡相談先

聖隷クリストファー大学
聖隷クリストファー大学介護福祉専門学校
学生サービスセンター

住所：〒433-8558静岡県浜松市北区三方原町 3453

電話：053-436-1125

FAX：053-437-6782

E-Mail：service@seirei.ac.jp