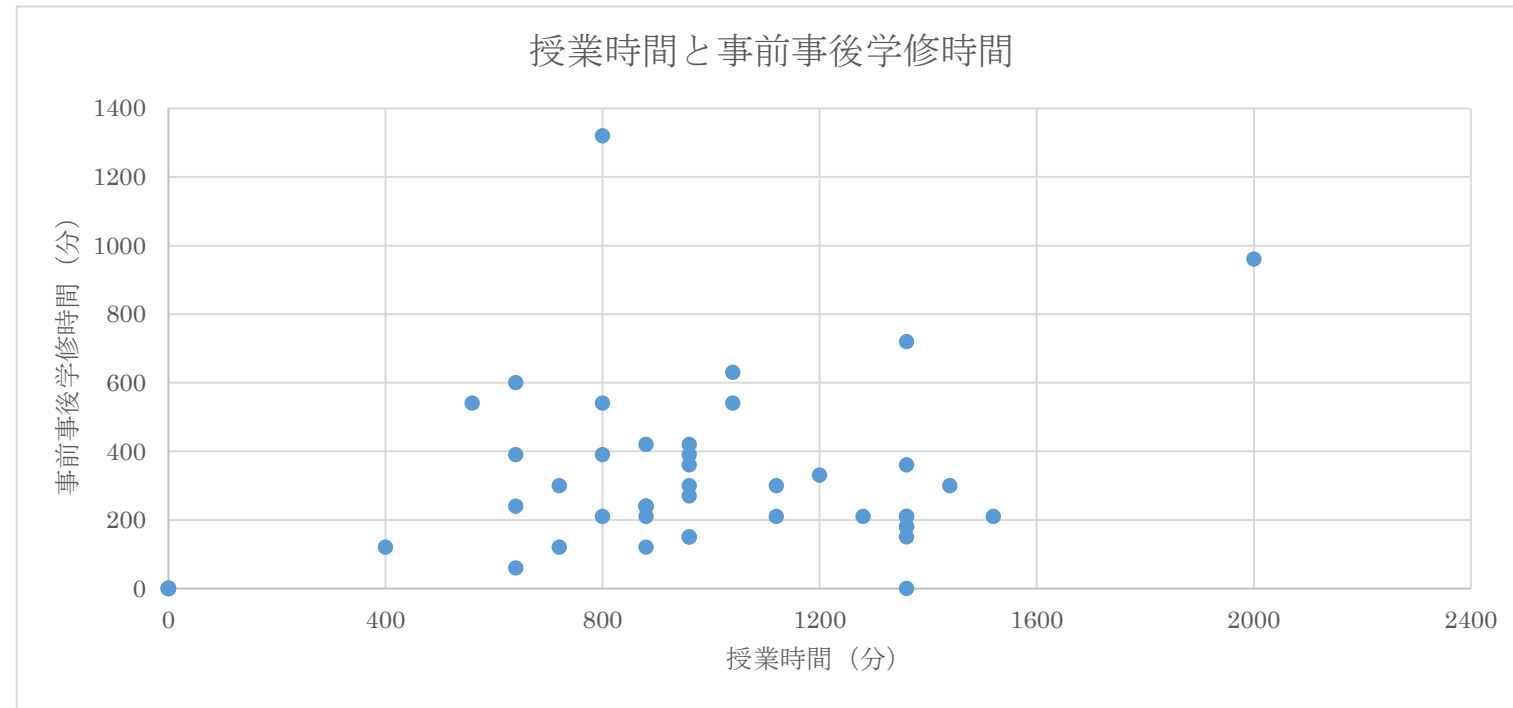
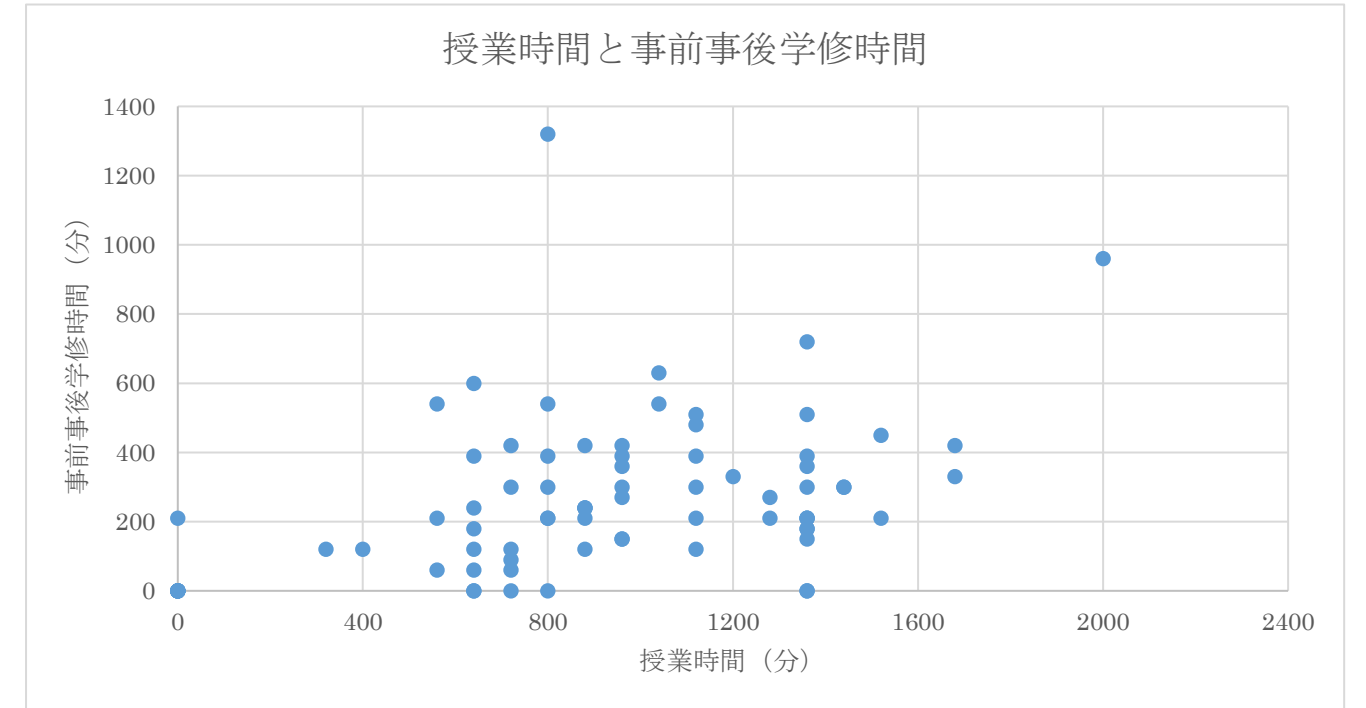


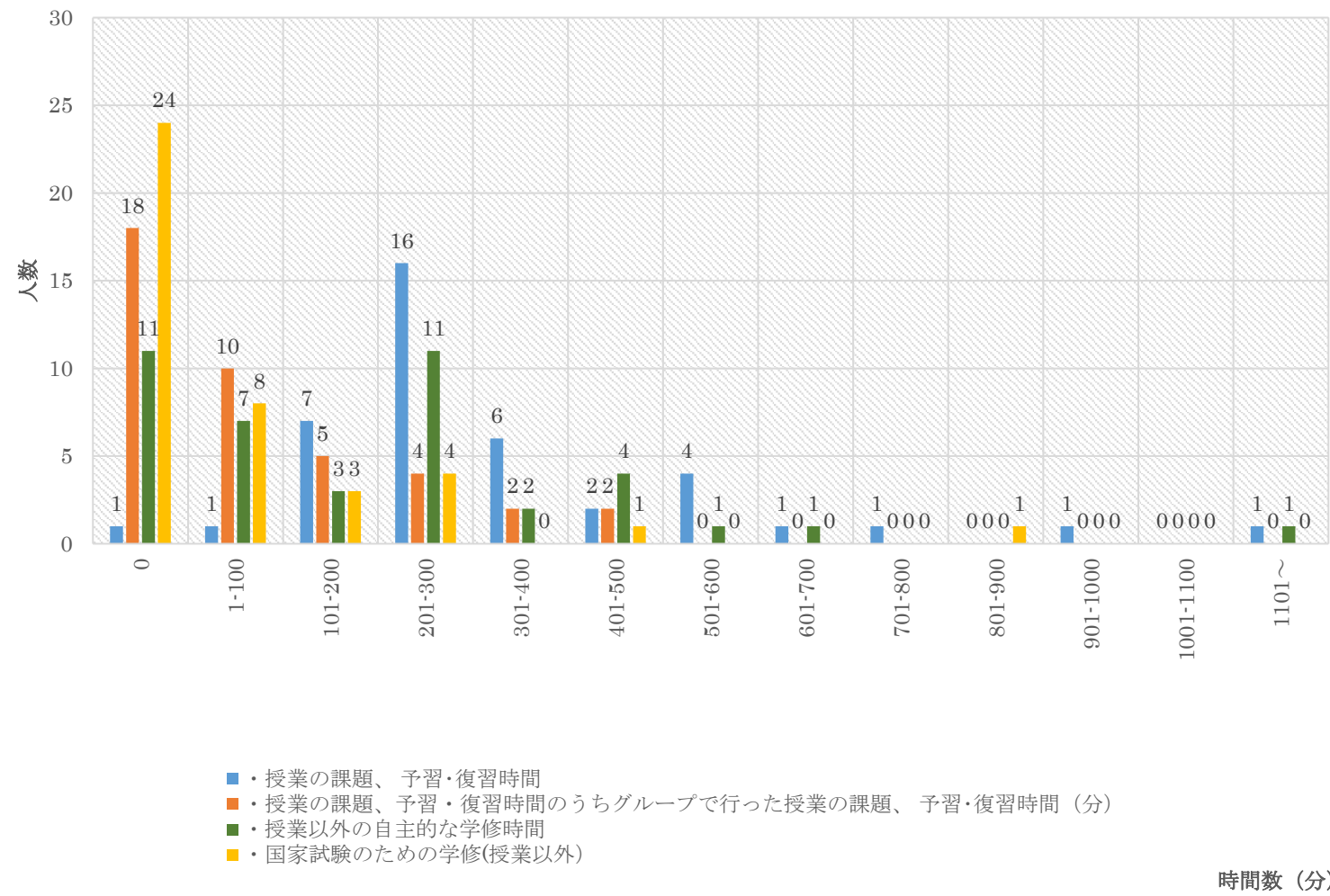
2023 年度社会福祉学科 3 年次生 41 人/49 人(回答率 83.7%)



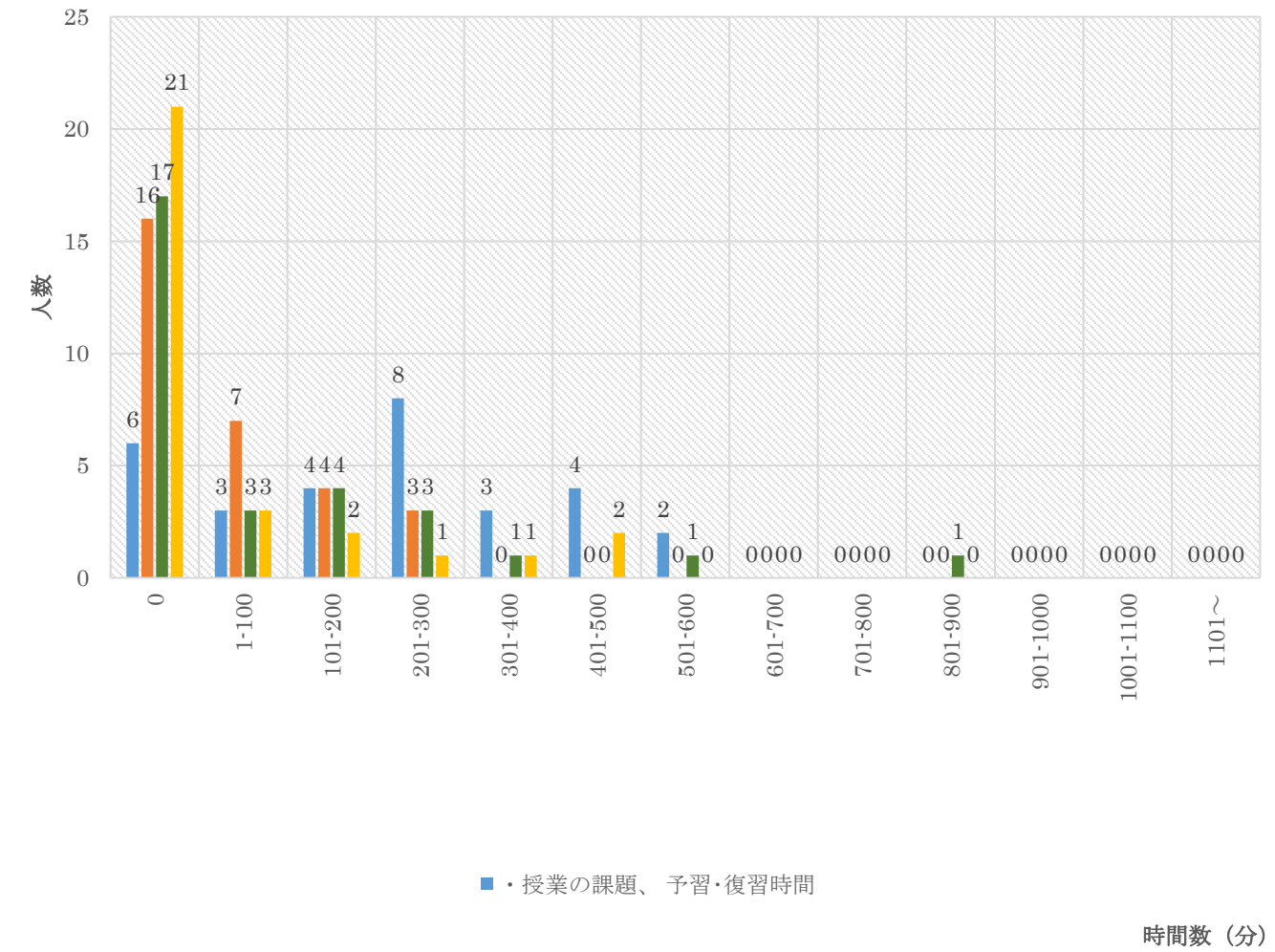
2023 年度子ども教育福祉学科 3 年次生 30 人/30 人(回答率 100%)



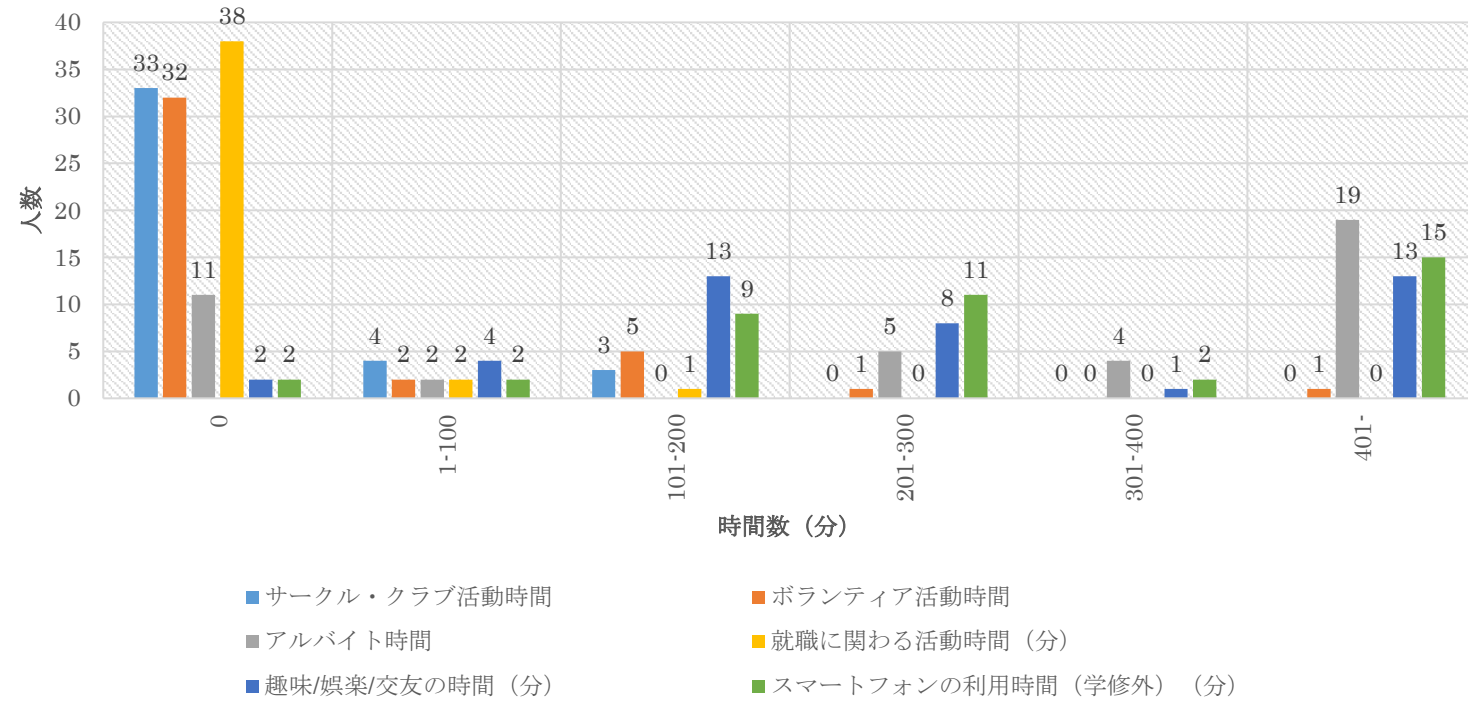
課外の学修時間



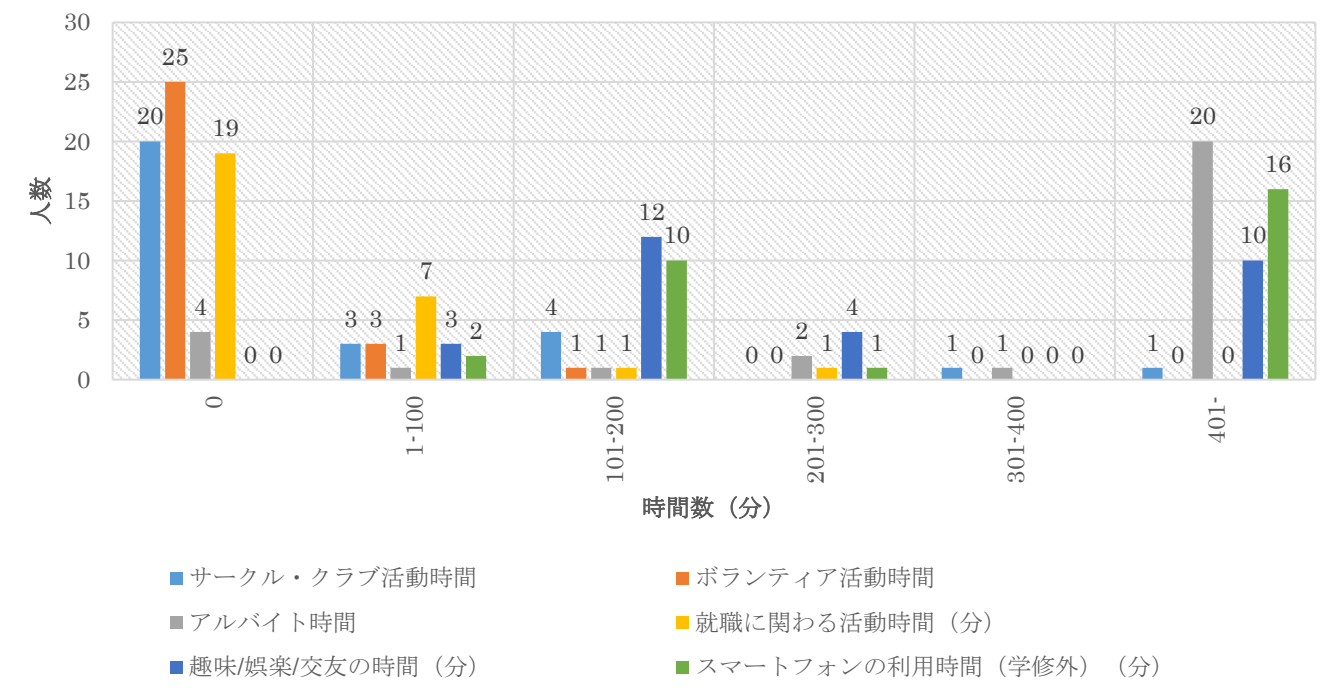
課外の学修時間



学修以外の活動時間



学修以外の活動時間



学修行動に関する質問	4. とても当てはまる	3. まあ当てはまる	2. あまり当てはまらない	1. 全く当てはまらない
1 何がわかっていて、何がわかっていないかをはっきりさせようとする	23.8%	59.5%	16.7%	0.0%
2 1つの科目で学んだことを、できるだけ他の科目に関連付けようとして心がけている	19.0%	54.8%	23.8%	2.4%
3 先生から読むようにいわれた資料は、よく読んでその意味を理解するようにしている	9.5%	47.6%	38.1%	4.8%
4 間違えたところは、なぜ間違えたかを考える	23.8%	52.4%	23.8%	0.0%
5 授業についていけない (設問はついていける、結果を入れ替えている)	16.7%	69.0%	9.5%	4.8%
6 授業に興味・関心をもてない (設問はもてる、結果を入れ替えている)	28.6%	59.5%	11.9%	0.0%
7 授業の予習をする	4.8%	28.6%	52.4%	14.3%
8 授業でわからなかったことは先生に質問する	7.1%	47.6%	35.7%	9.5%
9 授業で出された宿題や課題はきちんとやる	69.0%	26.2%	4.8%	0.0%
10 授業の復習をする	7.1%	57.1%	33.3%	2.4%
11 授業でわからなかったことは、自分で調べる	23.8%	59.5%	14.3%	2.4%
12 授業に興味をもったことについて自主的に勉強する	14.3%	52.4%	26.2%	7.1%
13 授業で配布された資料などを整理する	38.1%	42.9%	19.0%	0.0%
14 授業とは関係なく、興味をもったことについて自主的に学修する	26.8%	36.6%	29.3%	7.3%
15 グループワーク以外で、友だちと一緒に勉強する	33.3%	33.3%	16.7%	16.7%
16 計画を立てて勉強する	16.7%	33.3%	42.9%	7.1%
17 自分の意思で継続的に勉強する	19.0%	40.5%	33.3%	7.1%

学修行動に関する質問	4. とても当てはまる	3. まあ当てはまる	2. あまり当てはまらない	1. 全く当てはまらない
1 何がわかっていて、何がわかっていないかをはっきりさせようとする	31.0%	58.6%	10.3%	0.0%
2 1つの科目で学んだことを、できるだけ他の科目に関連付けようとして心がけている	31.0%	62.1%	6.9%	0.0%
3 先生から読むようにいわれた資料は、よく読んでその意味を理解するようにしている	31.0%	58.6%	10.3%	0.0%
4 間違えたところは、なぜ間違えたかを考える	34.5%	51.7%	13.8%	0.0%
5 授業についていけない (設問はついていける、結果を入れ替えている)	65.5%	27.6%	6.9%	0.0%
6 授業に興味・関心をもてない (設問はもてる、結果を入れ替えている)	44.8%	51.7%	0.0%	3.4%
7 授業の予習をする	13.3%	23.3%	46.7%	16.7%
8 授業でわからなかったことは先生に質問する	16.7%	53.3%	23.3%	6.7%
9 授業で出された宿題や課題はきちんとやる	70.0%	26.7%	3.3%	0.0%
10 授業の復習をする	16.7%	60.0%	16.7%	6.7%
11 授業でわからなかったことは、自分で調べる	16.7%	70.0%	10.0%	3.3%
12 授業に興味をもったことについて自主的に勉強する	26.7%	40.0%	30.0%	3.3%
13 授業で配布された資料などを整理する	66.7%	26.7%	6.7%	0.0%
14 授業とは関係なく、興味をもったことについて自主的に学修する	16.7%	40.0%	36.7%	6.7%
15 グループワーク以外で、友だちと一緒に勉強する	26.7%	36.7%	26.7%	10.0%
16 計画を立てて勉強する	13.3%	60.0%	23.3%	3.3%
17 自分の意思で継続的に勉強する	10.0%	56.7%	30.0%	3.3%