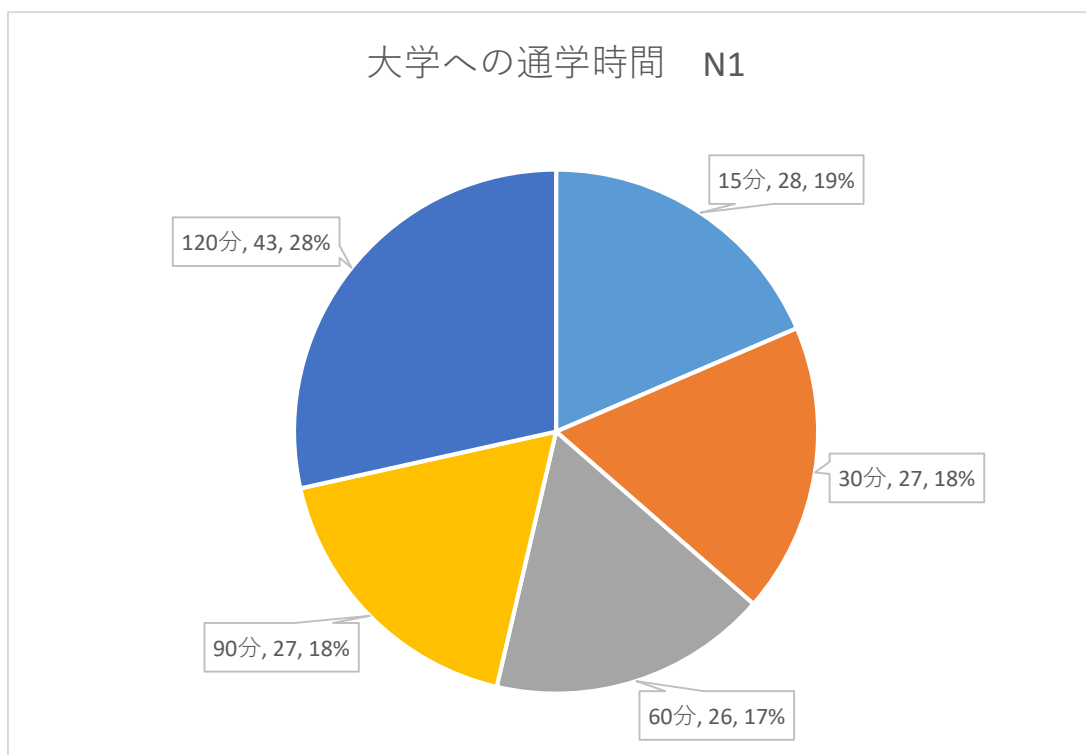
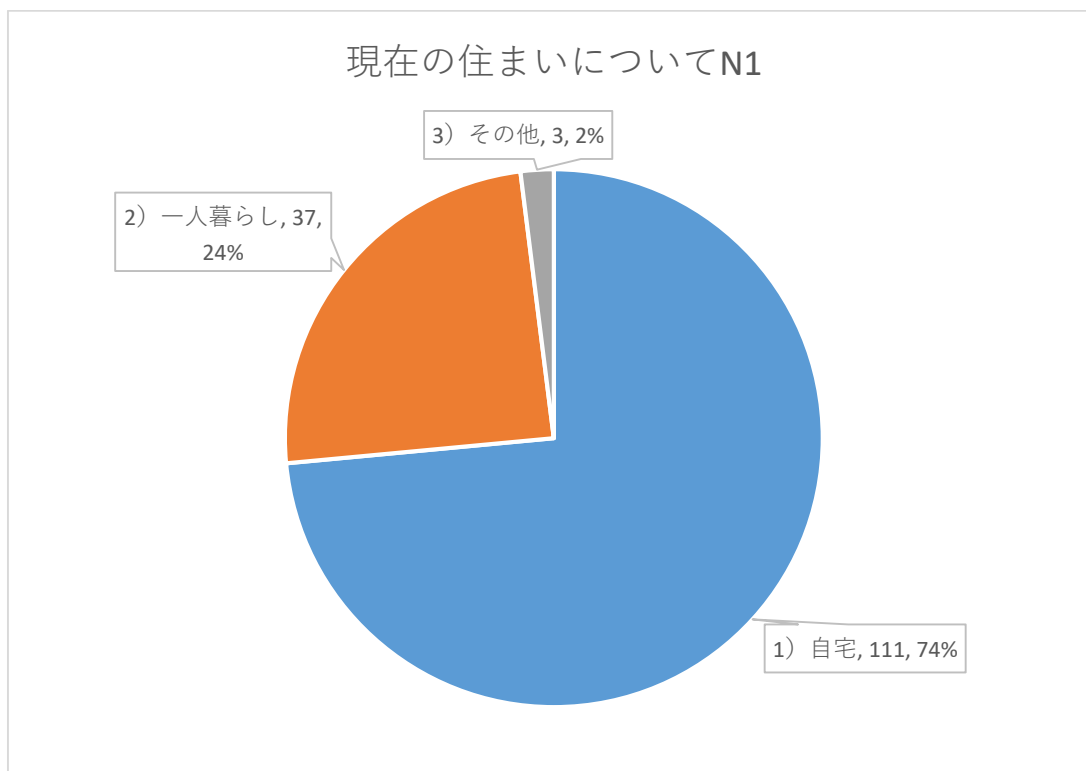
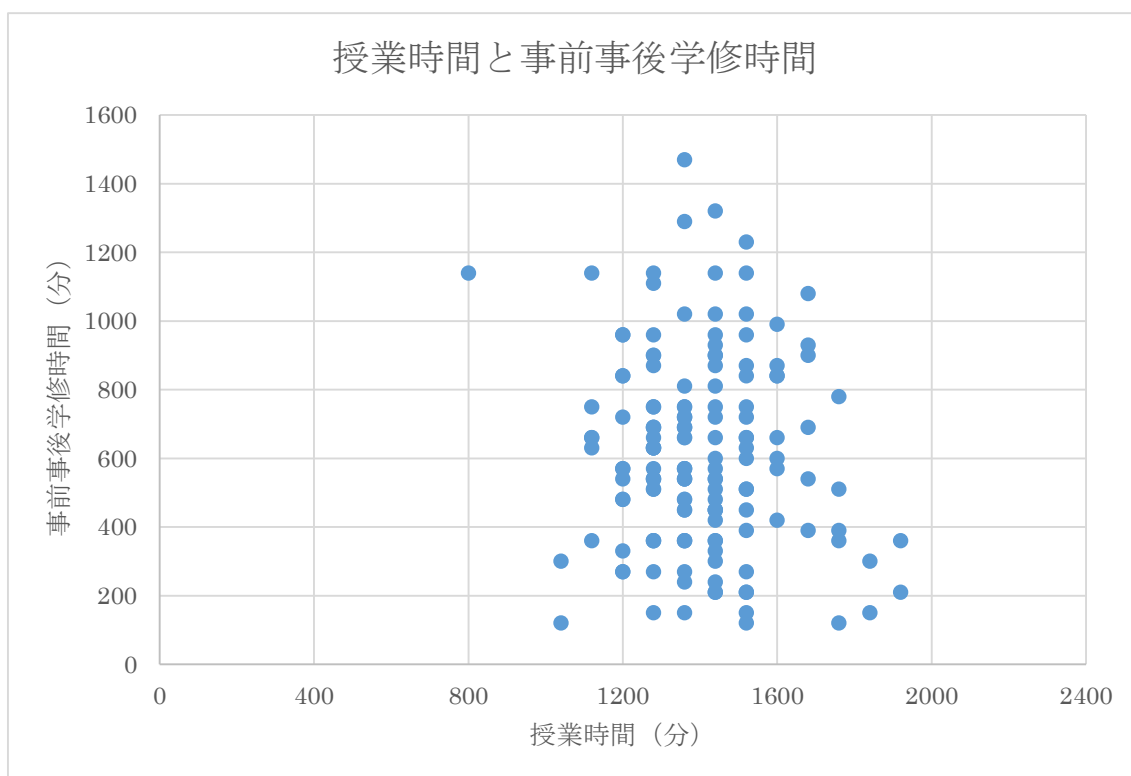
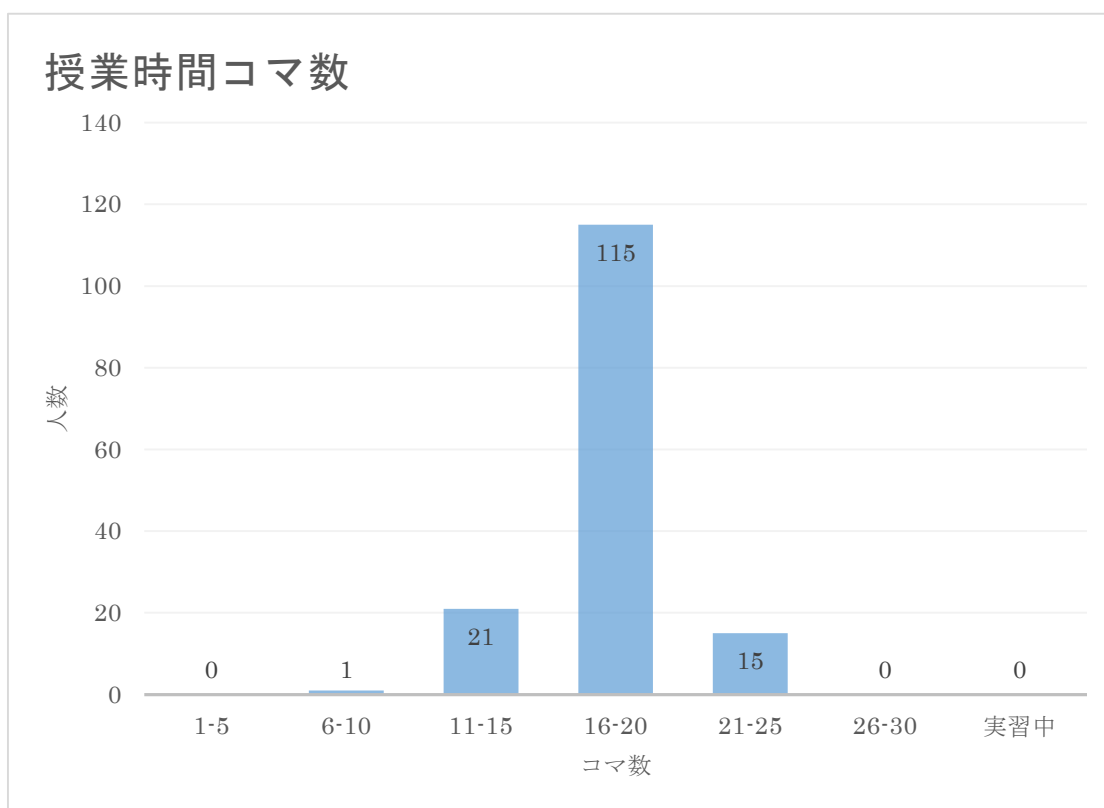
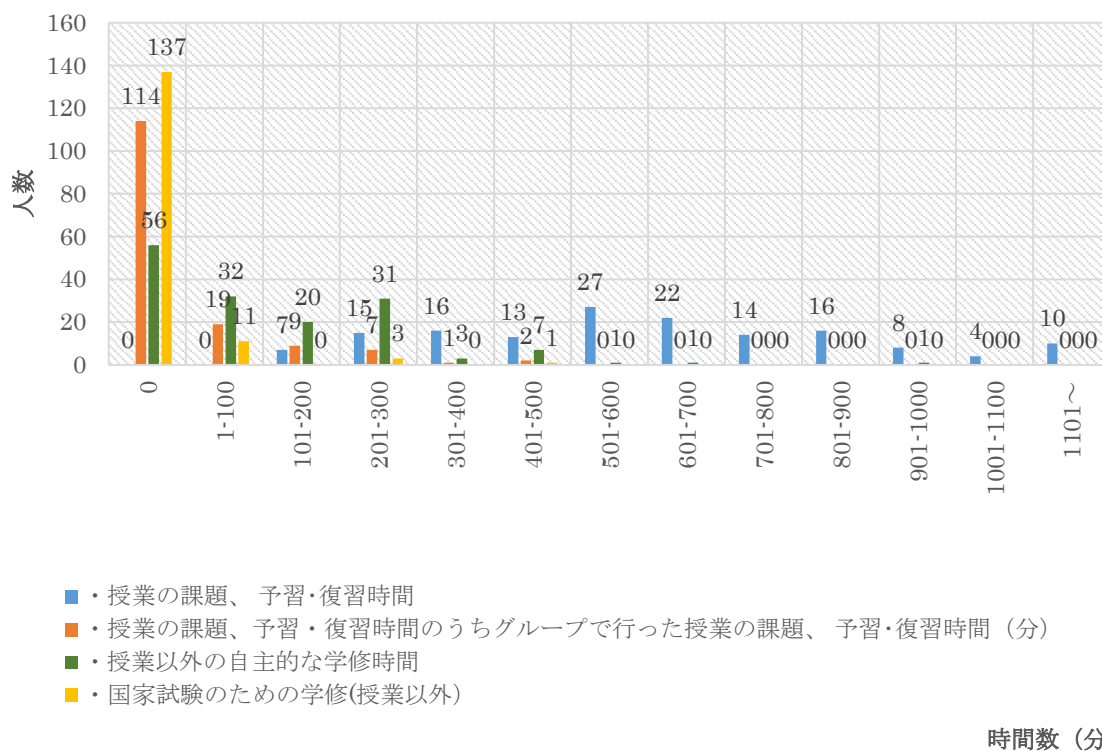


2022 年度看護学部 1 年次生 140 人/157 人(回答率 89.2%)

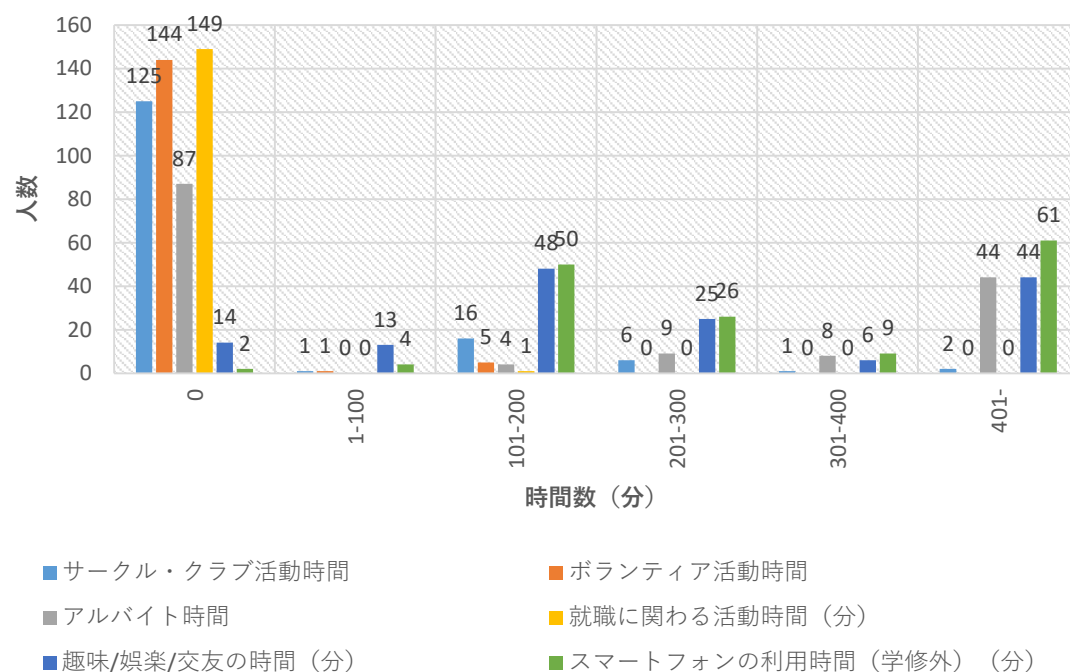




課外の学修時間



学修以外の活動時間



	学修行動に関する質問	4. とても当てはまる	3. まあ当てはまる	2. あまり当てはまらない	1. 全く当てはまらない
1	何がわかっている、何がわかっていないかをはっきりさせようとする	30.3%	64.5%	5.3%	0.0%
2	1つの科目で学んだことを、できるだけ他の科目に関連付けようと心がけている	25.0%	57.9%	16.4%	0.7%
3	先生から読むようにいわれた資料は、よく読んでその意味を理解するようにしている	27.0%	59.9%	11.8%	1.3%
4	間違えたところは、なぜ間違えたかを考える	33.6%	59.9%	6.6%	0.0%
5	授業についていける	14.5%	66.4%	18.4%	0.7%
6	授業に興味・関心をもてる	35.8%	57.0%	6.6%	0.7%
7	授業の予習をする	15.8%	67.1%	17.1%	0.0%
8	授業でわからなかったことは先生に質問する	6.6%	21.7%	50.7%	21.1%
9	授業で出された宿題や課題はきちんとやる	63.8%	35.5%	0.7%	0.0%
10	授業の復習をする	33.6%	59.9%	6.6%	0.0%
11	授業でわからなかったことは、自分で調べる	34.9%	55.9%	7.9%	1.3%
12	授業で興味をもったことについて自主的に勉強する	13.8%	48.0%	34.9%	3.3%
13	授業で配布された資料などを整理する	57.2%	39.5%	3.3%	0.0%
14	授業とは関係なく、興味をもったことについて自主的に学修する	14.5%	38.2%	38.2%	9.2%
15	グループワーク以外で、友だちと一緒に勉強する	18.4%	27.6%	36.2%	17.8%
16	計画を立てて勉強する	19.3%	43.3%	34.7%	2.7%
17	自分の意思で継続的に勉強する	22.5%	55.6%	21.2%	0.7%