

スポーツ活動中の 熱中症予防5ヶ条

1

暑いとき、無理な運動は事故のもと

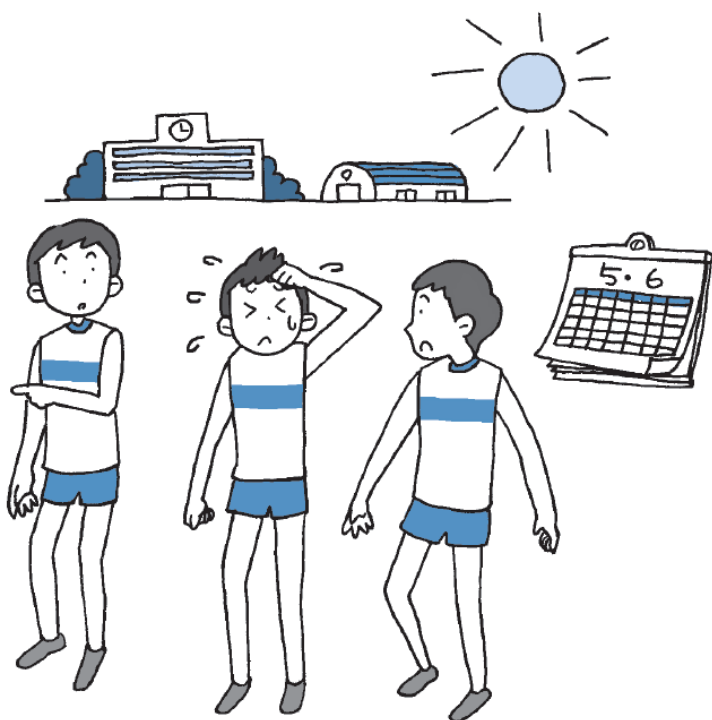
気温が高いときほど、また同じ気温でも湿度が高いときほど、熱中症の危険性は高くなります。また、運動強度が高いほど熱の産生が多くなり、やはり熱中症の危険性も高くなります。暑いときに無理な運動をしても効果はあがりません。環境条件に応じて運動強度を調節し、適宜休憩をとり、適切な水分補給を心掛けましょう。(15ページの「熱中症予防運動指針」を参照)



2

急な暑さに要注意

熱中症事故は、急に暑くなったときに多く発生しています。夏の初めや合宿の初日、あるいは夏以外でも急に気温が高くなったような場合に熱中症が起こりやすくなります。急に暑くなったら、軽い運動にとどめ、暑さに慣れるまでの数日間は軽い短時間の運動から徐々に運動強度や運動量を増やしていくようにしましょう。

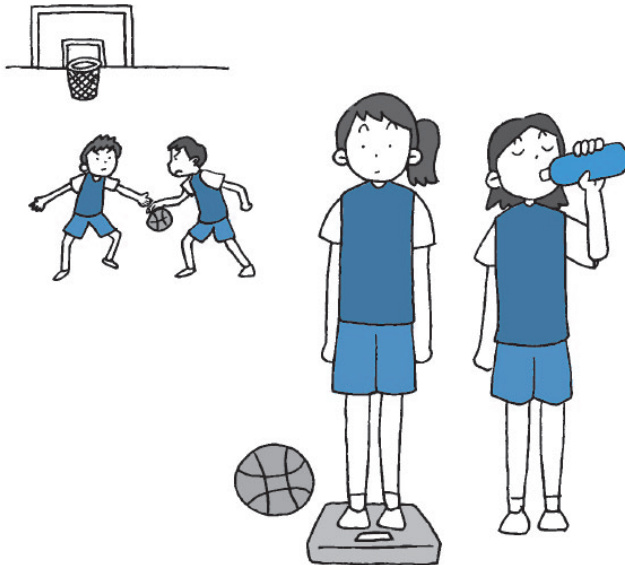


3

失われる水と塩分を取り戻そう

暑いときには、こまめに水分を補給しましょう。汗からは水分と同時に塩分も失われます。スポーツドリンクなどを利用して、0.1～0.2%程度の塩分も補給するとよいでしょう。

水分補給量の目安として、運動による体重減少が2%を超えないように補給します。運動前後に体重を測ることで、失われた水分量を知ることができます。運動の前後に、また毎朝起床時に体重を測る習慣を身につけ、体調管理に役立てることが勧められます。



4

薄着スタイルでさわやかに

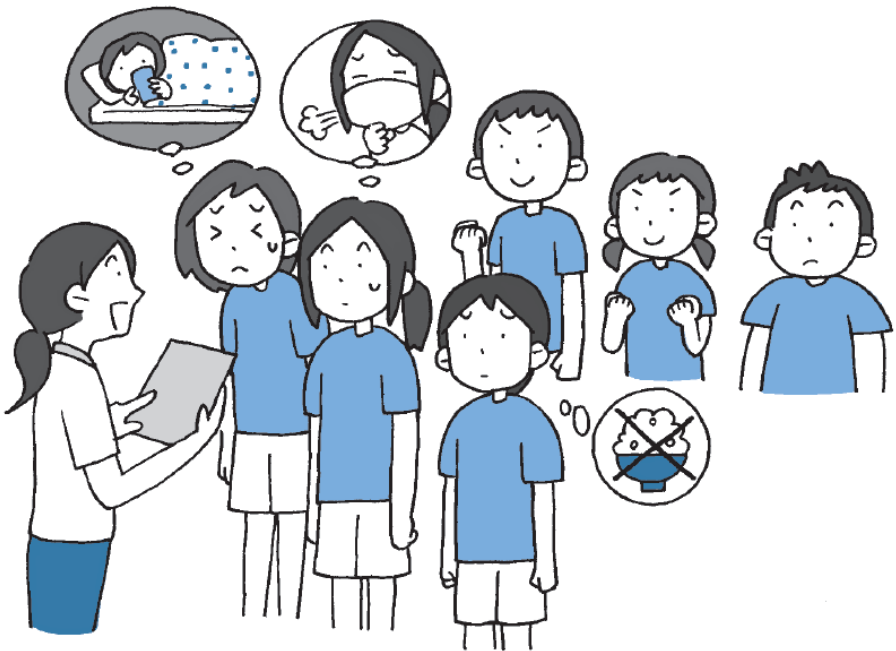
皮膚からの熱の出入りには衣服が影響します。暑いときには軽装にし、素材も吸湿性や通気性のよいものにしましょう。屋外で、直射日光がある場合には帽子を着用するとよいでしょう。防具をつけるスポーツでは、休憩中に衣服をゆるめ、できるだけ熱を逃がしましょう。



5

体調不良は事故のもと

体調が悪いと体温調節能力も低下し、熱中症につながります。疲労、睡眠不足、発熱、風邪、下痢など、体調の悪いときには無理に運動をしないことです。また、体力の低い人、肥満の人、暑さに慣れていない人、熱中症を起こしたことがある人などは暑さに弱いので注意が必要です。学校で起きた熱中症死亡事故の7割は肥満の人に起きており、肥満の人は特に注意しなければなりません。



熱中症予防のための 運動指針

この指針は、熱中症予防5ヶ条のポイントを理解したうえで、環境温度に応じてどのように運動したらよいかの目安を示したものです。環境温度の基準は湿球黒球温度(WBGT)に基づきました(16ページ参照)。しかし、現場ではWBGTが測定できない場合もあり、WBGTにおよそ対応する湿球温度、乾球温度も示してあります。実状に合わせて使用してください。

熱中症予防運動指針

WBGT ℃	湿球温度 ℃	乾球温度 ℃		
31	27	35	運動は原則中止	特別の場合以外は運動を中止する。特に子どもの場合には中止すべき。
▲ ▼	▲ ▼	▲ ▼	嚴重警戒 (激しい運動は中止)	熱中症の危険性が高いので、激しい運動や持久走など体温が上昇しやすい運動は避ける。10～20分おきに休憩をとり水分・塩分を補給する。暑さに弱い人※は運動を軽減または中止。
28	24	31	警戒 (積極的に休憩)	熱中症の危険が増すので、積極的に休憩をとり適宜、水分・塩分を補給する。激しい運動では、30分おきくらいに休憩をとる。
▲ ▼	▲ ▼	▲ ▼	注意 (積極的に水分補給)	熱中症による死亡事故が発生する可能性がある。熱中症の兆候に注意するとともに、運動の合間に積極的に水分・塩分を補給する。
25	21	28		
▲ ▼	▲ ▼	▲ ▼		
21	18	24	ほぼ安全 (適宜水分補給)	通常は熱中症の危険は小さいが、適宜水分・塩分の補給は必要である。市民マラソンなどではこの条件でも熱中症が発生するので注意。
▲ ▼	▲ ▼	▲ ▼		

1) 環境条件の評価にはWBGT(曇き指数とも言われる)の使用が望ましい。

2) 乾球温度(気温)を用いる場合には、湿度に注意する。湿度が高ければ、1ランク厳しい環境条件の運動指針を適用する。

3) 熱中症の発症のリスクは個人差が大きく、運動強度も大きく関係する。運動指針は平均的な目安であり、スポーツ現場では個人差や競技特性に配慮する。

※暑さに弱い人: 体力の低い人、肥満の人や暑さに慣れていない人など。